



武汉筑梦科技有限公司介绍2020

♥ 机器视觉 ♥ 光学测试 ♥ 三维成像 ♥ 显微成像
♥ 工业机器人 ♥ 运动控制 ♥ 工业控制 ♥ 物联网



www.zoomedu.cn

一站式光学&自动化实验装备供应商



公司简介

- 武汉筑梦科技有限公司成立于2011年8月，是一家专注于光学&自动化领域系统或装备研发、生产、销售一体化的国家级高新企业，公司拥有一支高学历、高效率的研发团队，在机器视觉及工业机器人方向已经开发了数十款自主产权的软件、系统或设备，也为众多工业企业完成了过千套的软件集成项目。为了更好服务区域客户，公司先后在深圳、杭州和西安建立了分公司或办事机构

公司主要业务：

- 一是针对高校科研及实训市场，通过大量企业实际项目实施经验，结合对院校教学或科研需求的了解，针对高校提供更加贴合应用的光学&自动化领域的产品解决方案，公司与华中科技大学、湖北工业大学、广东工业大学等院校在共建实验室、项目联合开发上保持着长期战略合作关系；
- 二是为企业客户提供光学&自动化的应用解决方案，同时也与众多行业内一线企业保持着合作关系，代理或集成分销了众多一线品牌的相关器件。





核心技术产品及服务内容

核心技术产品：

- ★ 标准化机器视觉应用平台。（软件+硬件平台）
- ★ 3D视觉传感器。（含线激光和双目结构光等系列）
- ★ 模块化工业机器人科研&实训平台。
- ★ 智能工厂整体解决方案。

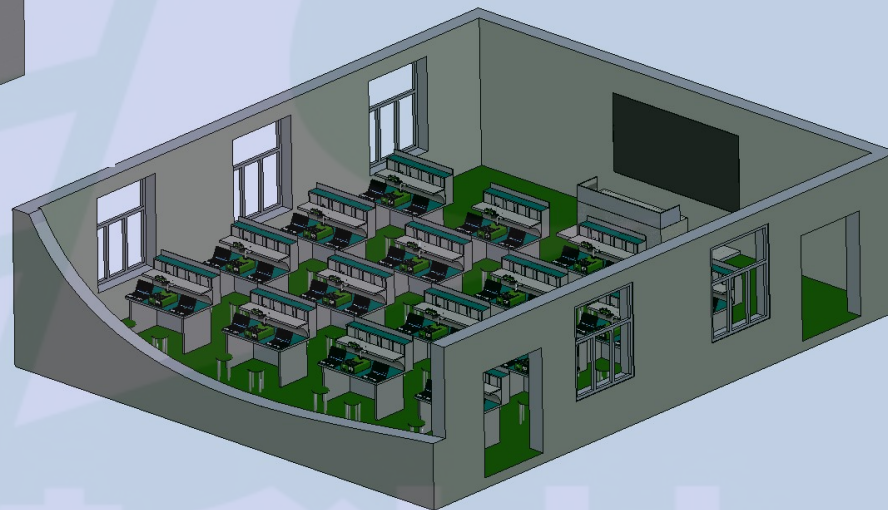
服务内容：

- ▲ 机器视觉及工业机器人方向专业实验室建设
- ▲ 客制化光学测试、自动化等方向科研或测试平台
- ▲ 机器视觉（含3D）应用软件及装备开发
- ▲ 工业机器人应用及装备开发
- ▲ 物联网或小型MES管理应用开发
- ▲ 智能工厂整体解决方案





机器视觉相关实验室建设



www.zoomedu.cn

一站式光学&自动化实验装备供应商



机器视觉相关实验室建设

——一站式产品服务

筑梦科技在机器视觉应用方面积累了丰富的经验，一方面我们代理或分销了众多国内外机器视觉行业精品，可以为客户推荐满足项目需要的各类工业相机、工业镜头、视觉光源和软件开发包等机器视觉器件；另一方面我们也能够给客户id提供机器视觉终端解决方案，无论是软件开发还是系统集成或装备定制，都在我们的服务范围之内。

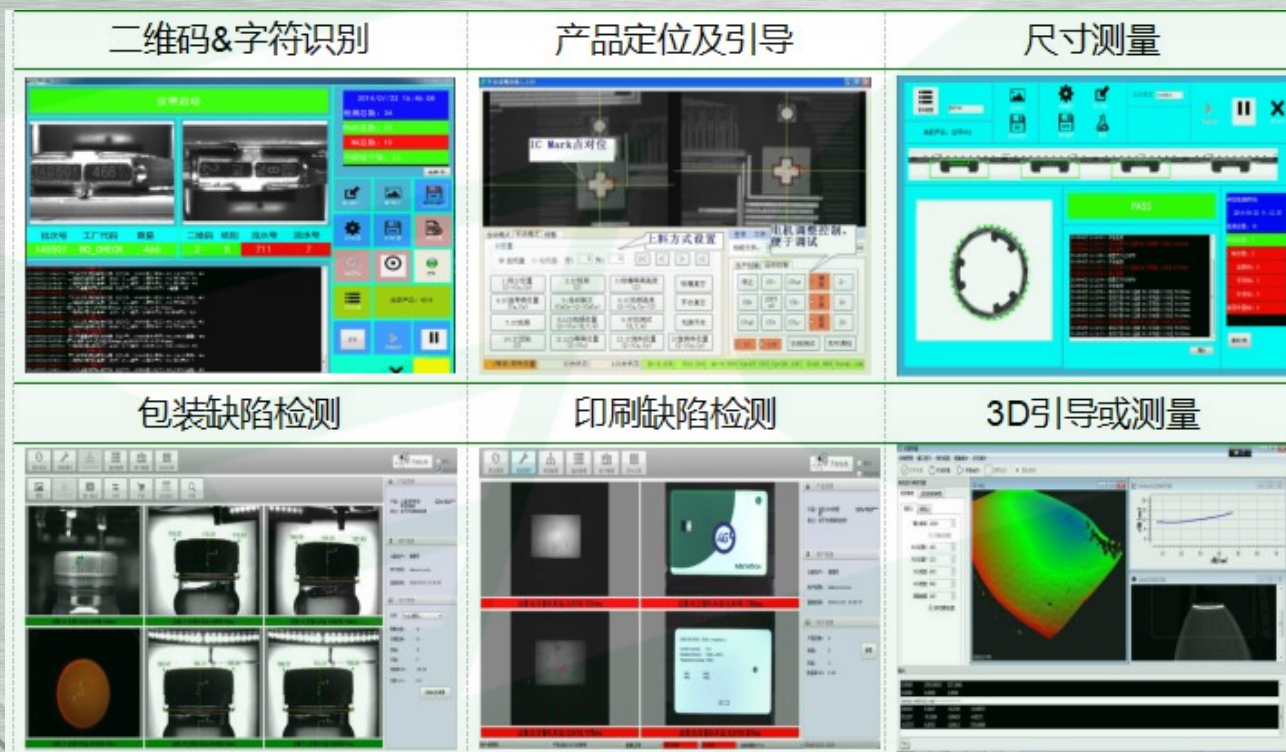
工业相机 	高速相机/红外相机 (热像仪) 	智能相机/视觉系统 
LED光源及控制器 	工业镜头/远心镜头 	视觉软件开发包 
标定工具 	机器视觉实验台架 	机器视觉教学实验平台 





机器视觉相关实验室建设

——真实企业应用方案

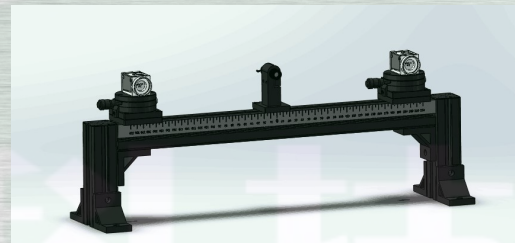
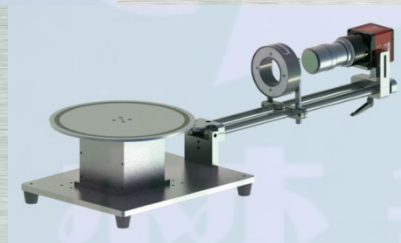
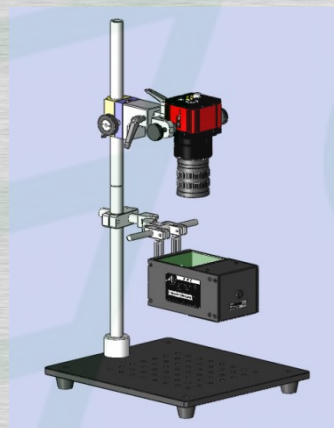




机器视觉相关实验室建设

——桌面机器视觉实验台架

机器视觉实验台架已经形成系列化产品，在广大高校获得良好的使用口碑，推出以来已经成交数百台。产品包含标准型、简易型、精密量测型、双目及多相机型，并可以根据客户需求提供客制化产品。





机器视觉相关实验室建设

——机器视觉应用实验箱

型号	ZM-KFL-MV200	ZM-KFL-MV500
样式		
现场		
特点	多组相机、镜头和光源搭配	带旋转平台





机器视觉相关实验室建设

——机器视觉应用实验箱



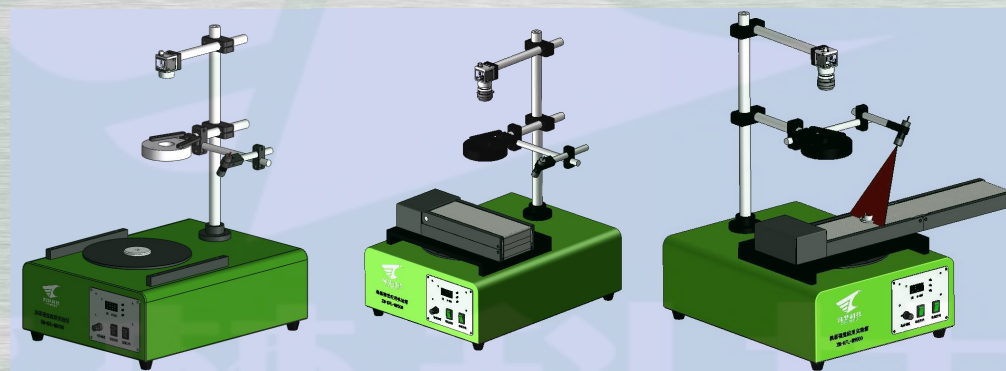
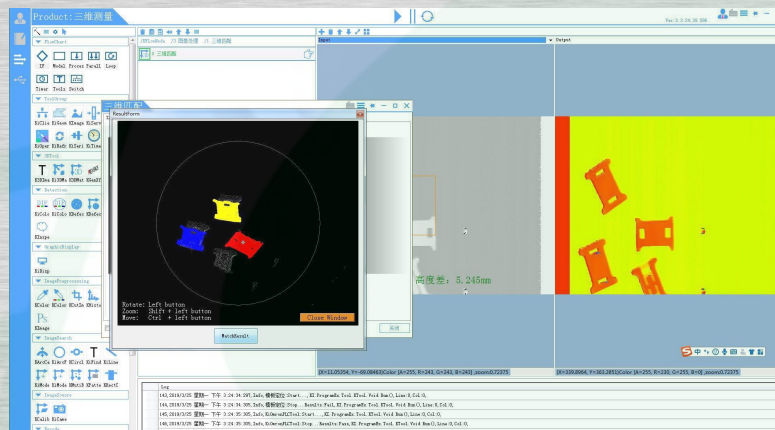
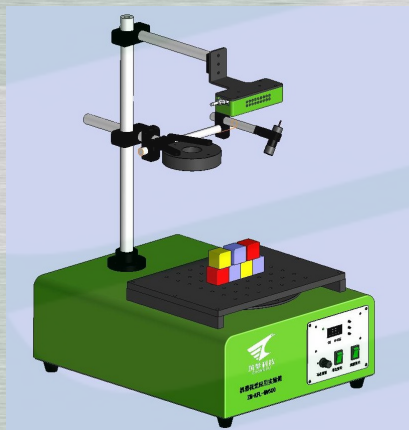
www.zoomedu.cn

一站式光学&自动化实验装备供应商



机器视觉相关实验室建设

——机器视觉应用实验箱



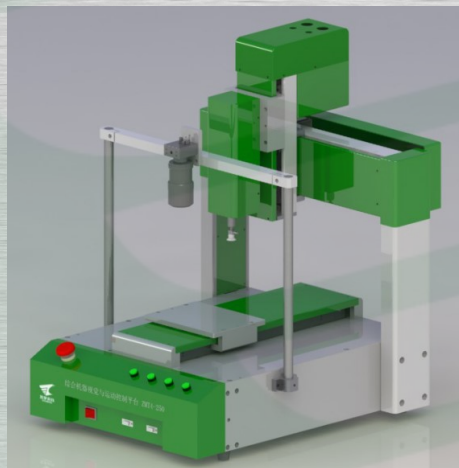
www.zoomedu.cn

一站式光学&自动化实验装备供应商

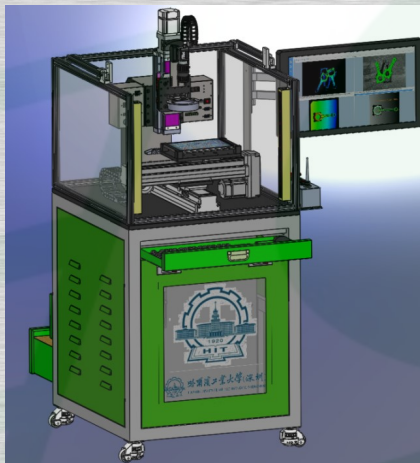


机器视觉相关实验室建设

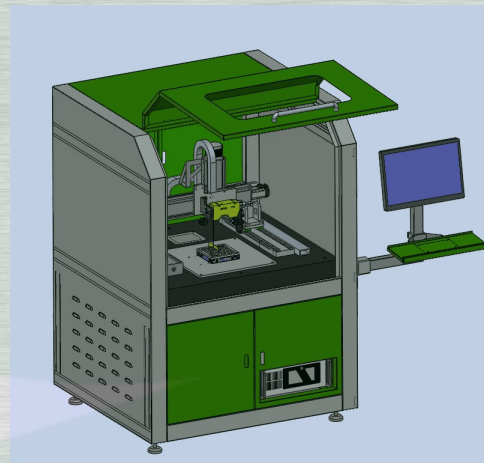
——机器视觉应用运动平台



桌面型



紧凑型



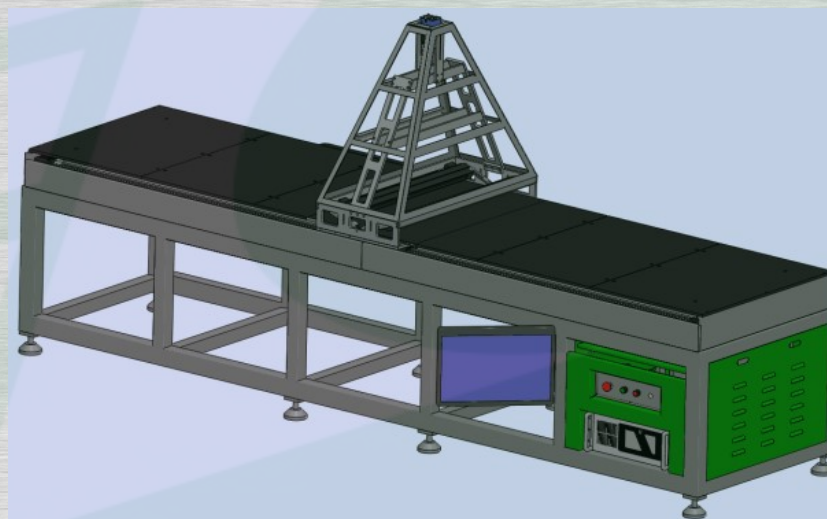
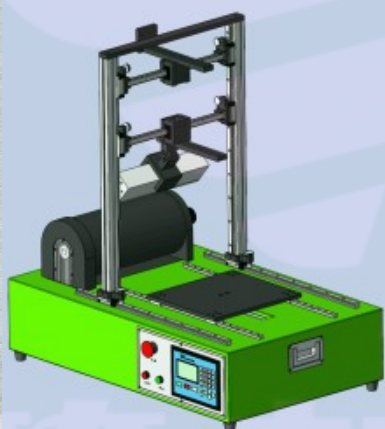
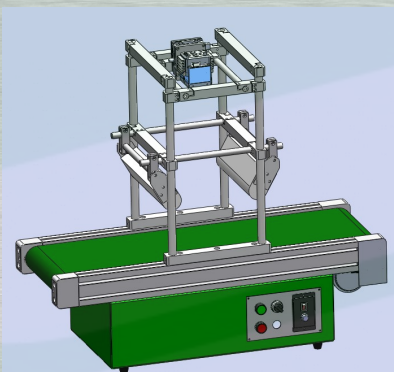
量测型





机器视觉相关实验室建设

——线扫描实验平台



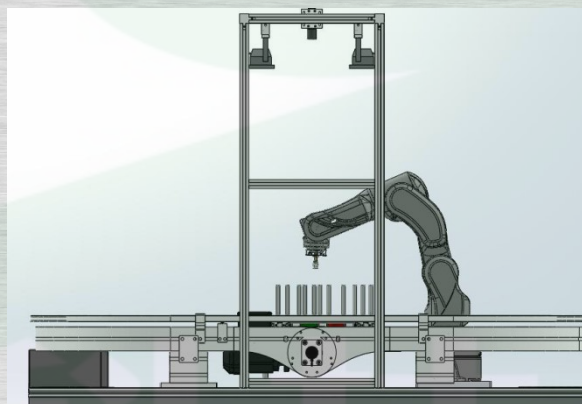
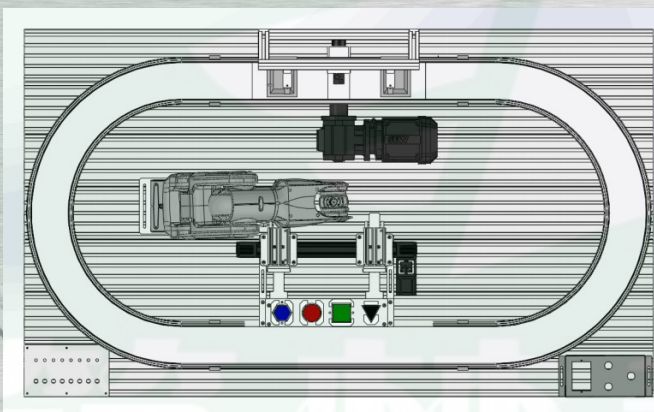
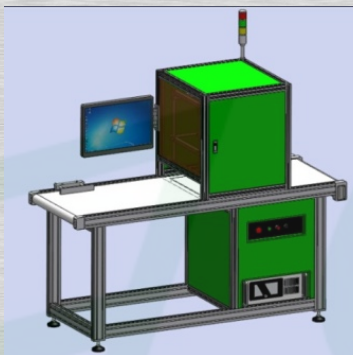
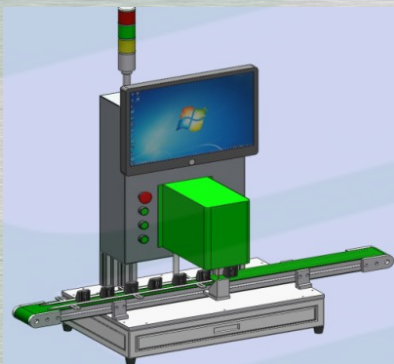
www.zoomedu.cn

一站式光学&自动化实验装备供应商



机器视觉相关实验室建设

——传送线实验平台



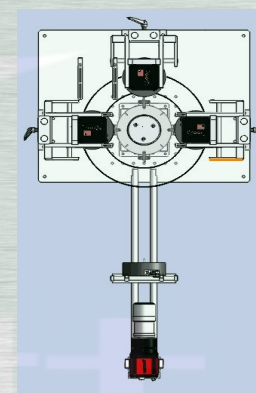
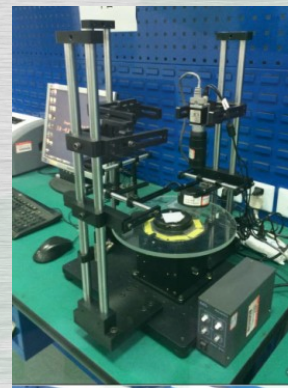
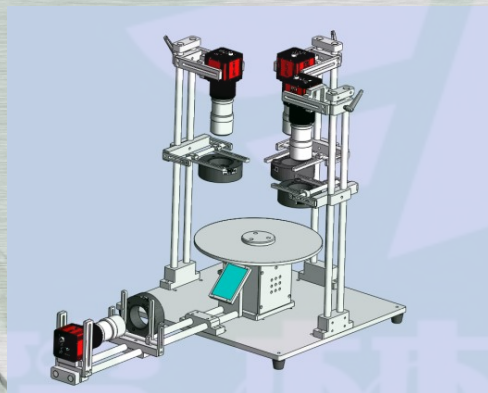
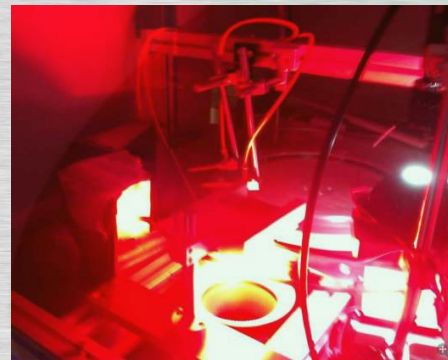
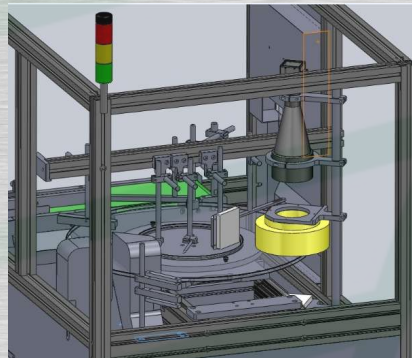
www.zoomedu.cn

一站式光学&自动化实验装备供应商



机器视觉相关实验室建设

——旋转台实验平台



www.zoomedu.cn

一站式光学&自动化实验装备供应商



机器视觉相关实验室建设

——3D视觉传感器

筑梦科技一直致力于3D产品的研发，已经开发出推出3D-LLS系列线激光3D视觉传感器、3D-RPP系列激光散斑3D视觉传感器、3D-SLP系列结构光3D视觉传感器，还将推出基于光谱共焦的深度测量传感器。

3D-LLS系列线激光3D视觉传感器采用405nm蓝色一字线激光用光切法对被测物体进行扫描，适合于高精度的应用。

3D-RPP系列激光散斑3D视觉传感器采用随机投射的密集激光光斑进行投射，相当于丰富了被测物的纹理，然后通过双目相机进行捕捉，适合于精度要求不高的机器人抓取引导或测量。





机器视觉相关实验室建设

——自主机器视觉应用软件开发平台

01产品深度配置

场景配置、应用配置、
工具配置、参数配置



04算法开放扩展

自由添加、自由扩展



02流程自由控制

多线程、多工位、
强逻辑、弱操作



05界面自主定制

个性化配置、个性化
开发



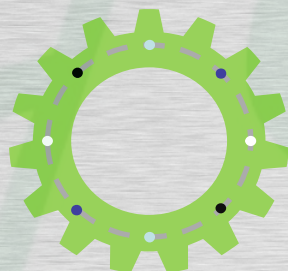
变量灵活自定03

变量多样、变量自定、
变量关联



06 接口丰富多样

各类硬件接口、开放扩
展





机器视觉相关实验室建设

——自主机器视觉应用软件开发平台

支持常见大部分工业相机、运动控制卡、3D传感器、PLC和机器人



www.zoomedu.cn

一站式光学&自动化实验装备供应商



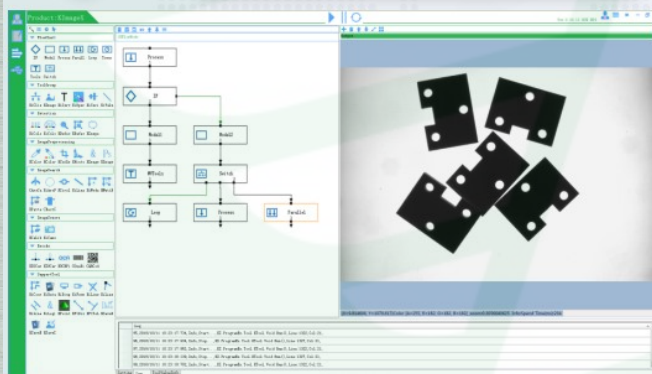
机器视觉相关实验室建设

——自主机器视觉应用软件开发平台

流程图

强逻辑,弱操作

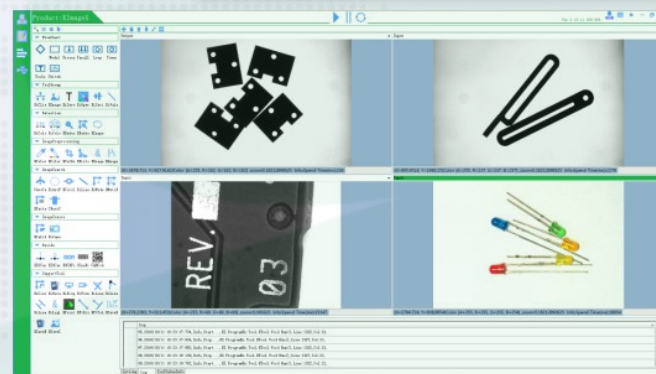
强逻辑:超强的逻辑控制能力;
弱操作:简单快捷友好的人机操作界面



多线程
管理器

多工位,多任务

工具之间多线程并行计算;测试序列之间
多线程并行运算,线程间的资源共享





机器视觉相关实验室建设

——自主机器视觉应用软件开发平台

① 工具列表

系统工具
图像源工具
视觉类工具
支持工具

② 流程编辑

常用工具栏
流程图绘制区

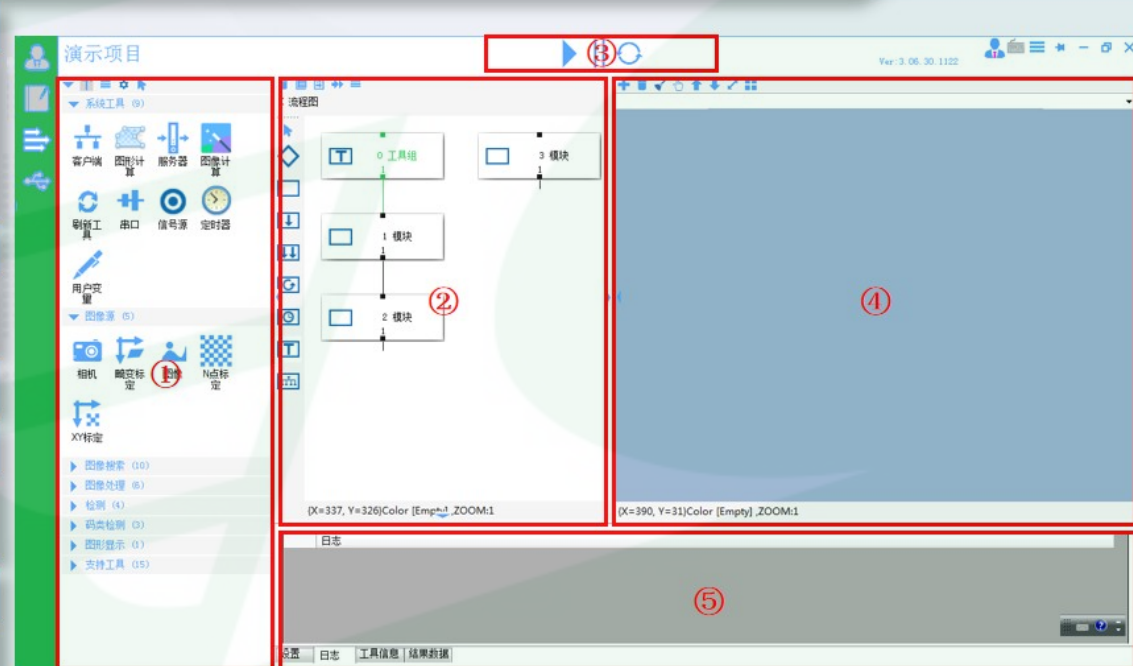
③ 主执行栏

④ 图像显示

快捷按钮
图像结果显示

⑤ 结果输出

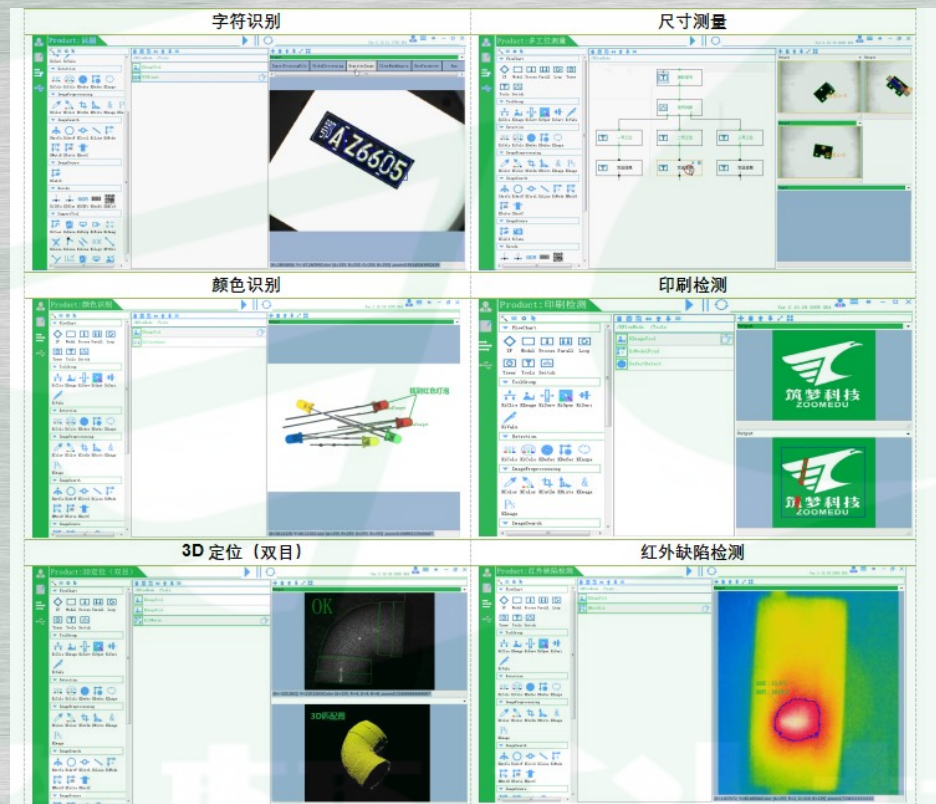
运行日志
运行结果





机器视觉相关实验室建设

——自主机器视觉应用软件开发平台



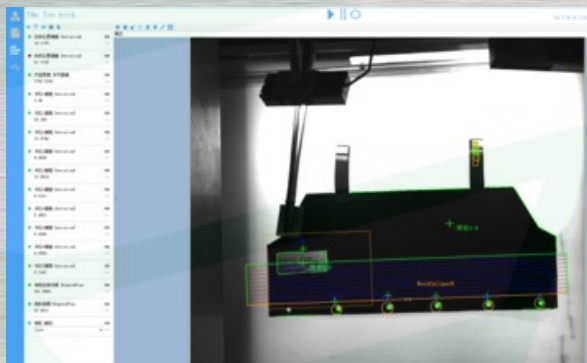
www.zoomedu.cn

一站式光学&自动化实验装备供应商

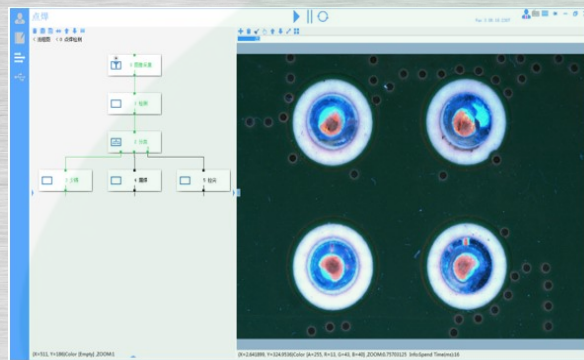


机器视觉相关实验室建设

——自主机器视觉应用软件开发平台



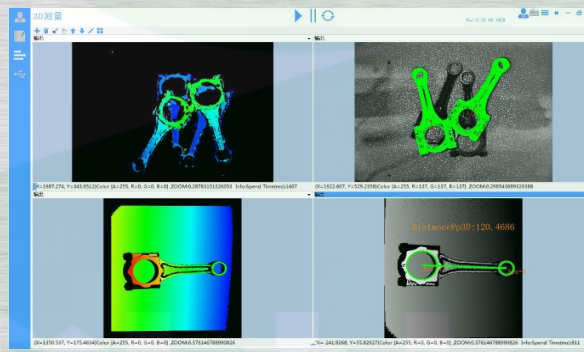
汽车地毯检测



AOI检测



PCB对位



3D汽车连杆定位及测量





机器视觉相关实验室建设

——部分企业案例



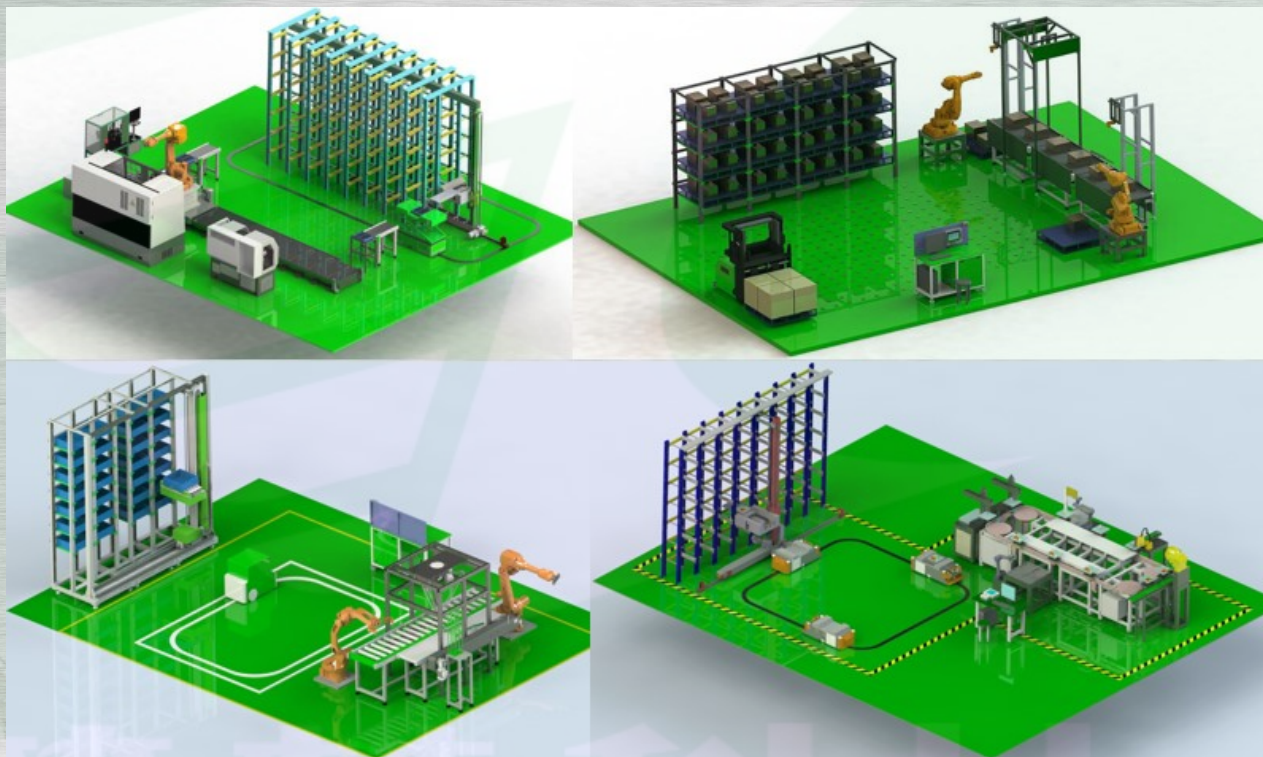
www.zoomedu.cn

一站式光学&自动化实验装备供应商



智能工厂相关实验室建设

——加工、装配、包装或物流方向



www.zoomedu.cn

一站式光学&自动化实验装备供应商



智能工厂相关实验室建设

——交付现场图片

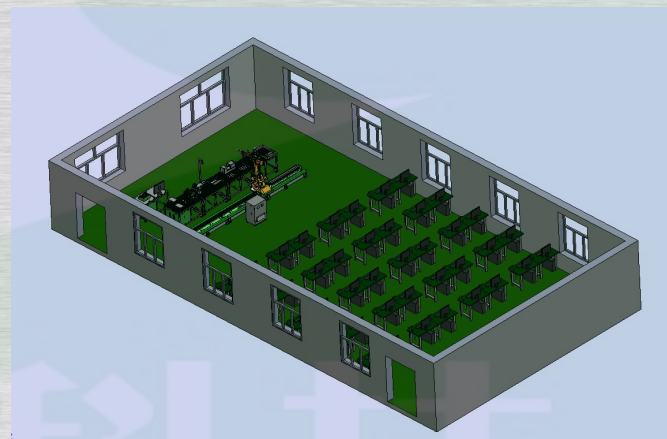
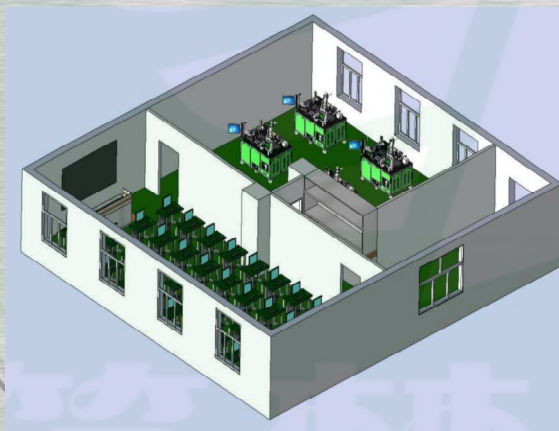
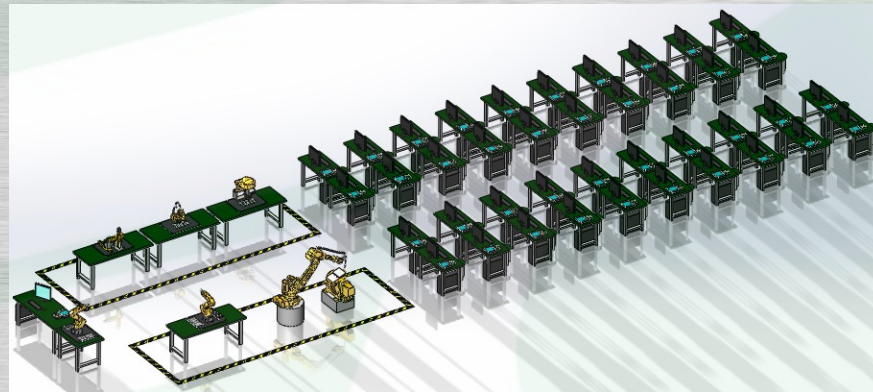


www.zoomedu.cn

一站式光学&自动化实验装备供应商



工业机器人相关实验室建设



www.zoomedu.cn

一站式光学&自动化实验装备供应商



工业机器人相关实验室建设

——交付现场图片



www.zoomedu.cn

一站式光学&自动化实验装备供应商



工业机器人相关实验室建设

——交付现场图片



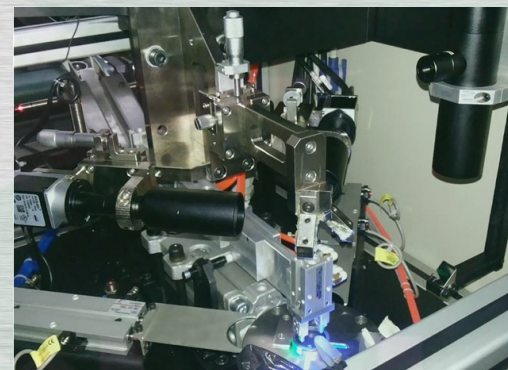
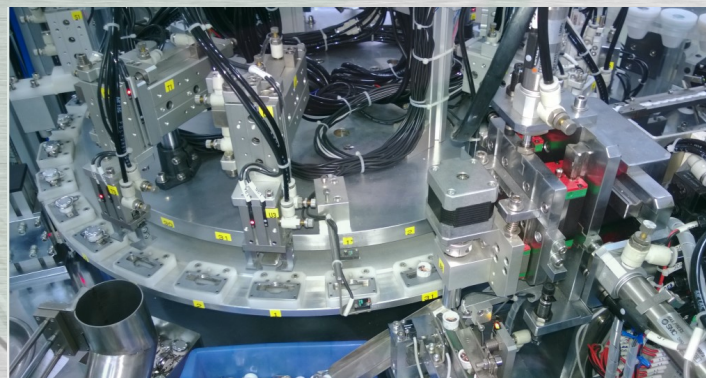
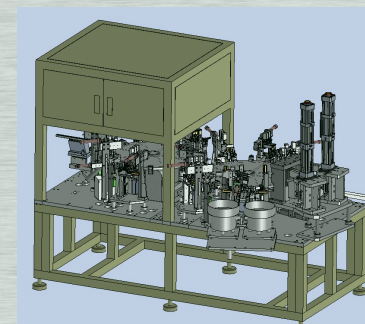
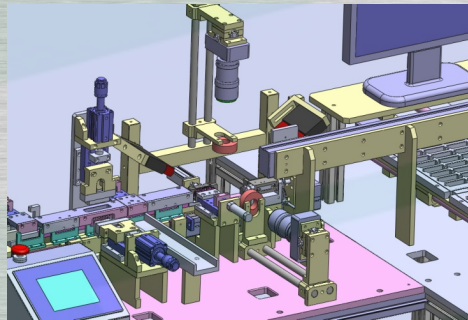
www.zoomedu.cn

一站式光学&自动化实验装备供应商



其他非标自动化项目建设

——部分案例



www.zoomedu.cn

一站式光学&自动化实验装备供应商



人才需求岗位 (1)

——自动化软件开发工程师

招聘人数：5~8人

工作地点：武汉、深圳、昆山

待遇范围：年薪10~20万，实习生3~5万

招聘要求：

- 1，自动化、计算机等相关专业大专以上学历，年龄21~35岁之间。
- 2，熟悉自动化设备的软件开发需求。
- 3，有机器视觉及运动控制软件开发经验者优先。
- 4，熟练使用VC++、VC.net或VB.net开发环境。
- 5，能够适应长时间出差。
- 6，性格开朗、有上进心、沟通力强。
- 7，能够阅读相关的英文产品规格资料。





人才需求岗位（2）

——电气/自动化工程师

招聘人数：3~5人

工作地点：武汉、昆山

待遇范围：年薪7~15万，实习生3~5万

招聘要求：

1. 大专以上学历，电气、机电设计或工业自动化等相关专业；
2. 1年以上自动化设备电气设计或售后技术支持经验；
3. 熟练使用常用品牌的PLC、触摸屏、运动控制单元以及常见的气动元器件。
4. 有工业机器人编程或VC、VB等界面程序开发者优先。
5. 强烈的责任心，沟通协调能力，踏实肯干，勤奋创新，良好的团队合作精神。
6. 能够适应较长时间的现场设备调试工作。





人才需求岗位（3） ——机器视觉/机器人支持工程师

招聘人数：5~10人

工作地点：武汉、昆山

待遇范围：年薪7~15万，实习生3~5万

招聘要求：

- 1，机电自动化、光学、计算机、测控等相关专业本科以上学历。
- 2，有一年以上机器视觉或工业机器人相关开发、售后工作经验者优先。
- 3，有VC或VB图像编程经验者优先。
- 4，能吃苦，有上进心，能够适应经常出差。
- 5，能够使用一种以上的工程绘图软件（CAD、solidwork、ProE）。
- 6，能够阅读相关的英文技术资料。





人才需求岗位（4）

——高校自动化产品销售经理

招聘人数：5~10人

工作地点：武汉、深圳、昆山

待遇范围：年薪7~20万，实习生3~5万

招聘要求：

- 1，机电自动化、光学、计算机、测控等相关专业本科以上学历，年龄21~40岁之间。
- 2，有教仪或自动化产品销售经验。
- 3，相关专业硕士毕业生优先。
- 4，在高校或相关专科研究院有一定的人脉资源，了解高校采购和投标流程。
- 5，性格开朗、有上进心，形象良好、沟通力强、懂商务礼仪。
- 6，能够阅读相关的英文产品规格资料。





联系我们



机器视觉 光机结构件 三维成像 显微成像
工业机器人 自动化控制 激光应用 测试&计量

一站式光学、自动化装备供应商

武汉筑梦科技有限公司

办公地址：武汉市洪山区野芷湖西路16号创意天地办公楼10楼603
电话：027-87885188 传真：027-87885186
邮箱：zm@zoomedu.cn 网址：www.zoomedu.cn

华南办事处
联系电话：0755-23061136
地址：深圳市福田区南湾街道南湾社区37号开欣商业广场217

华东办事处
联系电话：0571-56323289
地址：杭州余杭区临平街道南湾社区37号开欣商业广场217



武汉筑梦科技有限公司
WUHAN ZOOMEDU TECHNOLOGY CO.,LTD.

www.zoomedu.cn



一站式光学&自动化实验装备供应商